



PASSAU

DIE_DREI_FLÜSSE_STADT

Grenzenlos lebenswert



ÜBER NACHT IN PASSAU

Gastgeberverzeichnis 2019



WWW.TOURISMUS.PASSAU.DE

PERFEKTE TAGE UND NÄCHTE IN PASSAU.



EDITORIAL

Passau ist das perfekte Reiseziel für Gruppen und Individualgäste gleichermaßen. Es stehen vielfältige Übernachtungsmöglichkeiten für jeden Geschmack zur Verfügung, angefangen von Hotels, Pensionen, Gasthöfen und Privatzimmern über Ferienwohnungen, Ferienhäuser und eine Jugendherberge bis hin zu Zelt- und Campingplätzen.

In die DREI_FLÜSSE_STADT gelangen Sie ganz einfach per Bahn, Bus, Pkw, Linien- oder Kreuzfahrtschiff. Die Flughäfen München und Linz (A) liegen in der Nähe. Wer es lieber sportlich mag, kann natürlich auch einen der vielen Fahrrad- und Wanderwege nutzen, die in die bayrisch-österreichische Grenzstadt führen. Sie erwartet eine einzigartige Landschaft, die geprägt ist vom Zusammenfluss von Donau, Inn und Ilz. Ebenso beeindruckend ist die barocke Altstadt mit dem prächtigen Dom St. Stephan im Zentrum, der die größte Domorgel der Welt beherbergt. Über der Stadt thronen auf der Innseite die Wallfahrtskirche Mariahilf und auf der Donauseite die Burganlage Veste Oberhaus. Letztere feiert im Jahr 2019 ihr 800-jähriges Bestehen mit zahlreichen Veranstaltungen.

Der unvergleichliche Zauber der DREI_FLÜSSE_STADT lässt sich besonders gut vom Schiff aus erleben. Die örtliche Reederei bietet „Dreiflüsse“-Stadtrundfahrten sowie Ausflugs- und Galafahrten an. Passau ist zudem ein wichtiger An- und Abfahrtsort für große Schiffskreuzfahrten, die unter anderem über Wien und Budapest bis zum Schwarzen Meer führen.

Aktivurlauber sind in Passau bestens aufgehoben, die Stadt liegt vor allem für Radfahrer günstig: Hier verlaufen zum Beispiel der Österreichische Donauradweg nach Wien, der Deutsche Donauradweg aus Donaueschingen und der Innradweg aus der Schweiz. Jede Menge schöne Wanderwege gibt es obendrein. Unter anderem liegt Passau am Goldsteig, Donausteig und Donau-Panoramaweg.

Das Passauer Umland ist ebenfalls sehenswert. Neben zahlreichen attraktiven Heilbädern und Golfplätzen zählen vor allem das Museumsdorf Bayerischer Wald, die Westernstadt Pullman City und der Nationalpark Bayerischer Wald zu den Besuchermagneten. Dazu kommen herrliche Kirchen, Klöster und Schlösser sowie eine einmalige Naturlandschaft mit idyllischen Seen, Flüssen, Bergen und Wäldern.

Alle wichtigen Informationen auf einen Blick finden Sie auch auf den Internetseiten der Stadt. Mit Hilfe des integrierten Online-Buchungssystems oder über die Homepage der jeweiligen Anbieter können Sie sich Ihre Traum-Herberge in der Stadt Passau nicht nur aussuchen, sondern auch direkt buchen – bequem vom heimischen Wohnzimmer aus oder von unterwegs.

Wir freuen uns auf Ihren Besuch!

Schnell und preiswert in die Innenstadt! Immer sicher bequem.

Verkehr

www.credo-concept.com

Hier ist unser Vorschlag für die Gäste, die mit dem eigenen PKW anreisen: Bitte beachten Sie die Hinweisschilder „P+R“. So können Sie am Stadtrand jederzeit kostenlos parken. Sie finden eine gute Busanbindung in die Innenstadt vor. **Generell für alle Gäste der Stadt gilt:** Bei den Busfahrern erhalten Sie Ihre **Tages- und Familienkarte**. Sie bekommen dort auch gerne alle Infor-

mationen, wie Sie problemlos zu den **Sehenswürdigkeiten unserer Stadt und Schiffsanlegestellen** gelangen. Übrigens: Die 8-Fahrten-Karte erhalten Sie für nur 10,00 €, die Einzelfahrkarte für 2,00 €. Dies ist nun wirklich der preiswerteste Weg in die Innenstadt.

Rufen Sie uns an. Info-Telefon 08 51 5 60-412
 Stadtwerke Passau GmbH · Regensburger Straße 29 · 94036 Passau
 www.stadtwerke-passau.de · servicezentrum@stadtwerke-passau.de

Der **Linienverkehr wird ergänzt durch das Anruf-Sammel-Taxi (AST)**. Das AST fährt Sie täglich jeweils zur vollen Stunde von 21:00 Uhr bis 3:00 Uhr stadtauswärts bzw. eine Viertelstunde später stadteinwärts, von jeder Haltestelle des Linienverkehrs im Stadtgebiet zur gewünschten Adresse innerhalb des Stadtgebietes. Dazu genügt ein Anruf bei der Telefon-Nummer (08 51) 55 66 7 bis spätestens 30 Minuten vor der vollen Stunde.

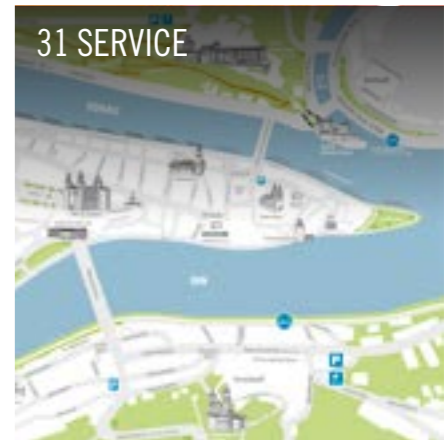
Das **AST** verkehrt außerdem täglich um 4:20 Uhr, 5:20 Uhr und 5:40 Uhr nach rechtzeitiger Voranmeldung bis 22:00 Uhr des Vortages. An Sonn- und Feiertagen werden um 7:00 Uhr, 8:00 Uhr und 9:00 Uhr Fahrten stadteinwärts und um 11:00 Uhr und 12:00 Uhr Fahrten stadtauswärts durchgeführt. An Werktagen (Montag - Freitag) finden um 20:00 Uhr zusätzliche Fahrten zum Hauptbahnhof statt. Je nach Entfernung betragen die Fahrpreise (Preisstand 01.06.2018) zwischen 6,00 € und 8,00 €, für Zeitkarteninhaber, Kinder bis zum vollendeten 15. Lebensjahr und Behinderte zwischen 5,00 € und 7,00 €.

Gib Gas mit Erdgas! Nutzen Sie die öffentliche Erdgastankstelle der Stadtwerke Passau in der Regensburger Straße 29.



INHALT

- Unterkünfte Passau Stadt
 - 06 · Hotels, Pensionen, Gasthöfe, Privatzimmer
 - 12 · Ferienwohnungen /-häuser, Bauernhöfe
 - 14 · Vorstellung der Unterkünfte
 - 17 · Unterkunftsangebote Passau Stadt
 - 18 · Weitere Unterkünfte
- Unterkünfte Passau Umgebung
 - 20 · Hotels, Pensionen, Gasthöfe
 - 24 · Ferienwohnungen /-häuser, Bauernhöfe
 - 25 · Vorstellung der Unterkünfte
- Gastronomie
 - 26 · Essen und Trinken in Passau
 - 28 · Anzeigenteil
- Service
 - 31 · Einkaufen in Passau
 - 32 · Sehenswürdigkeiten
 - 34 · Lagepläne



IHR WEGWEISER FÜR EINEN PERFEKTEN AUFENTHALT.

LASSEN SIE SICH ÜBERZEUGEN!

WWW.TOURISMUS.PASSAU.DE

Name / Adresse / Rechtsform Name / Address / legal form Nom / Adresse / forme juridique Nome / Indirizzo / forma giuridica	Plan Seite 34–35 Plan page 34–35 Piantina pagina 34–35	Kategorie *	Anzeige auf S. Advert on p.	+49 (0)851 /	+49 (0)851 /	Betten Beds Lits Letti	Zimmer Rooms Chambres Camere	Preise · Prices · Prix · Prezzi ** (EZ = 1 Person und DZ = 2 Personen)	Zimmerausstattung Rooms equipped with Chambres equipement de Camere con	Hotelausstattung Hotel facilities Equipement Attrezzatura dell'albergo	Bemerkungen Notes Notes Nota
Pensionen · Pensions · Pensions · Pensioni											
PENSION VILSMEIER – Christina Ritter Lindental 28a, 94032 Passau www.pension-vilsmeier.de info@pension-vilsmeier.de	27			36313	4909672	20	10	– – ab 34,– ab 58,–	X X	X X	3-Bett-Zimmer 80,– bis 90,– €, 4-Bett-Zimmer 95,– bis 105,– €, Nichtraucher-Zimmer, 10 Gehmin. zur City + Uni, Garage für Fahrr.
PENSION-WIRTSCHAUS „GOLDENES SCHIFF“ – Peter Wolf Unterer Sand 8, 94032 Passau www.goldenes-schiff.de goldenes-schiff@web.de	28		16	34407	4909832	18	7	– – ab 55,– ab 65,–	X	X	Nichtraucher-Zimmer, Fahrradstellplatz, Wirtshaus mit Biergarten, kinderfreundlich, Familienzimmer möglich, Kinder 3-6 J. 20,– €
HOSTEL FRAU DUNSCHN – Martin Grabmann Ludwigstr. 18, 94032 Passau www.fraudunschdn.de info@fraudunschdn.de	29			98853971	–	8	2	– – ab 48,– ab 60,–	X		DZ auch als EZ oder als 3-Bett-Zi. 80,– € nutzbar, Mehrbettzimmer mit 5 Betten für bis zu 9 Personen, beide Zimmer mit eigenem Bad/WC
GASTHAUS-PENSION „ZUR FREIHEIT“ – Franz Dambeck Wiener Straße 86, 94032 Passau www.zur-freiheit.com info@zur-freiheit.com	30			4908491	–	8	3	– – ab 29,– ab 48,–	X	X	Fernsehraum vorhanden, auch 3-/4-Bett-Zimmer möglich, schöner Biergarten mit vegetarischer Küche, Busanbindung direkt am Haus
PENSION KRINNINGER – Maria Krinninger Englmeierstraße 18, 94034 Passau Mobil 0152 / 02340169	31			41857	7564074	8	4	ab 25,– ab 55,– ab 35,– ab 60,–	X X	X	3-Bett-Zimmer 75,– €, gute Busverbindung, Abholservice, 30 Geh-Minuten zur City, kinderfreundlich
Gasthöfe · Inns · Auberge · Tipiche pensioni tedesche											
GASTHOF ASCHENBERGER – Thomas Aschenberger Donaustraße 23, 94034 Passau www.gasthof-aschenberger.de info@gasthof-aschenberger.de	32			42811	41072	48	28	ab 30,– ab 50,– ab 45,– ab 75,–	X X	X X	3-Bett-Zimmer 69,– bis 90,– €, 4-Bett-Zimmer 80,– bis 110,– €
GASTHOF-PENSION „ZUR TRIFTSPERRE“ – Klaus Ortmeier Triftsperrstraße 15, 94034 Passau www.zur-triftsperre.de info@zur-triftsperre.de	33		15	51162	7202355	42	21	– – ab 45,– ab 75,–	X X	X X	
GASTHOF ZUM AUER – Annemarie u. Kajetan Auer Heining Straße 26, 94036 Passau www.gasthof-auer-heining.de info@gasthof-auer-heining.de	34			988990	9889933	15	9	– – ab 44,– ab 74,–	X	X X	
GASTHOF ZUM STREIBLWIRT – Kathrin u. Stefan Gruber Gbr Rittsteiger Straße 87, 94036 Passau www.streiblwirt.de info@streiblwirt.de	35			81382	9665672	15	7	– – ab 40,– ab 60,–	X X	X X	3-Bett-Zimmer 85,– €, 4-Bett-Zimmer 93,– €
Privatzimmer · Private rooms · Chambre chez l'habitant · Camere private											
HOFBAUERNGUT SPRÖDHUBER – Christine Sprödhuber Hofbauerngut 1, 94034 Passau www.hofbauerngut.de info@hofbauerngut.de	36	P *** **	17	41263	49049641	6	3	– – ab 61,50 ab 77,–	X	X X	Nichtraucher-Zimmer, Balkon, DZ als EZ, inkl. Teeküche, Brötchenservice, Grillmöglichkeit u.v.m.
Unterkunft ohne Frühstück · Accomodation without breakfast · Chambre sans petit déjeuner · Camere senza colazione											
HAUS PANORAMA – Simon Thiefes Angerstraße 59, 94034 Passau www.panorama-passau.de info@panorama-passau.de	37			49095959	–	12	6	ab 30,– ¹ ab 40,– ¹ – –	X X	X	3-Bett-Zimmer 67,– €, 4-Bett-Zimmer 84,– € ¹ ohne Frühstück, Küche

ERLÄUTERUNG DER SYMBOLE

EXPLANATION OF SYMBOLS · EXPLICATION DES SYMBOLES · SPIEGAZIONE DEI SIMBOLI

ZIMMERAUSSTATTUNG

- Zimmer mit Warmwasser/Etagenbad oder -dusche
Room with hot/cold water/shared shower or bath facilities on floor · Chambre avec eau chaude/salle de bain ou douche à l'étage · Camera con acqua calda/Bagno o doccia comune
- Zimmer mit Dusche/WC oder Bad/WC
Room with private shower/wc or bath/wc · Chambre avec douche/WC ou salle de bain/WC · Camera con doccia/wc o bagno/wc
- Frühstück
Breakfast · Petit déjeuner · Colazione
- Zimmertelefon
Room with telephone · Téléphone dans la chambre · Camera con telefono
- Minibar
Minibar · Minibar · Frigo bar
- WIFI
- Fernseher · Television
Télévision · Televisione

HOTELAUSSTATTUNG

- Barrierefrei
Facilities for handicapped people · Pour handicapés · Facilitazioni per endicappati
- Fahrstuhl
Lift/elevator · Ascenseur · Ascensore
- Kreditkarten
Credit cards accepted · Cartes de crédits acceptées · Si accettano carte di credito
- Parkplatz
Parking · Parc à voitures · Parcheggio
- Parkhaus/Tiefgarage · Parking Garage
Parking couvert · Autosilo
- Autoabstellplatz für Dauerparker · Long-term parking
Stationnement de long durée · Parcheggio di lunga durata
- Haustiere auf Anfrage · Pets on request
Animaux domestique sur demande · Animali domestici su richiesta
- Sprache
Language · langue · lingua

* Ergebnis der freiwilligen Hotelklassifizierung nach deutschem und österreichischem Standard. Häuser ohne Sterne haben hieran lediglich nicht teilgenommen. Ein Rückschluss auf ihren Standard ist damit nicht möglich.

** Results of voluntary hotel classification based on German and Austrian standards. Where a hotel has no stars, it has merely not undergone the classification process and therefore no conclusions should be drawn concerning its standard.

** Résultats de la classification facultative des hôtels d'après les normes allemandes et autrichiennes. Les établissements sans étoiles n'y ont pas participé. Néanmoins, leur qualité, ne peut être mise en cause.

** Risultati della classificazione volontaria degli Albergo secondo gli standard tedeschi e austriaci a cui gli alberghi senza stelle non hanno semplicemente preso parte.

** Alle Preise in Euro, einschließlich Frühstück, Bedienung und gesetzlicher Mehrwertsteuer. Änderungen vorbehalten.

** All rates in Euro, including breakfast, service and tax. Subject to changes.

** Tous les prix en Euro, s'entendent le petit déjeuner, service et T.V.A. Sous réserve de changements.

** Tutti i prezzi in Euro, comprendono colazione, servizio e IVA. Salvo cambiamenti.

VORSTELLUNG DER UNTERKÜNFTLE

Die angegebenen Preise sind Bruttopreise in Euro und gelten für eine Übernachtung inklusive Frühstück.



● Bahnhof, Altstadt, Dreiflüsseck ● Haidenhof, Innstadt ● Grubweg, Hals ● Heining, Rittsteig, Neustift

HOTELS, PENSIONEN, GASTHÖFE – PASSAU STADT

IBB HOTEL PASSAU CITY CENTRE

Direkt gegenüber vom Bahnhof an der Donau und nah der Altstadt, begrüßen wir Sie herzlichst.

Das Hotel ist an eine Tiefgarage angeschlossen und befindet sich in einer Einkaufsstraße mit 129 komfortablen Zimmern.

Das Restaurant Culinaria bietet eine hervorragende Küche (abends nicht tägl. geöffnet) und einen wundervollen Donaublick schon zum Frühstück. Ob in der Bar La Bodega, auf unserer Sommerterrasse oder in unserem Freizeitbereich mit Schwimmbad, Dampfbad, Sauna, einem Fitnessraum und der Wohlfühloase mit Massage & Beautyangeboten, können Sie wunderbar entspannen.



	EZ	DZ
2019 ab	69,—	98,—

Donaupassage Hotel Passau Betriebs GmbH
Bahnhofstr. 24, 94032 Passau
Tel. +49 (0)851 / 9883000
Fax +49 (0)851 / 988300529
passau@ibbhotels.com
www.ibbhotelpassau.de/city-centre

HOTEL DREIFLÜSSEHOF

Das Hotel liegt am Stadtrand von Passau, nur zirka fünf Autominuten vom Zentrum entfernt. Zeitgemäßer, gehobener Komfort gibt dem Haus eine besondere Note. Die Gästezimmer sind mit Dusche oder Bad/WC, Fön, Safe, Telefon, W-Lan und Flachbild-TV, teilweise mit Balkon und Minibar ausgestattet. Der Anbau mit großzügiger Hotelhalle, der Verbindungsgang ins Nebenhaus, kostenfreie Tiefgarage, Wintergarten und mediterrane Gartenterrasse lassen das Haus zu einem der führenden in der Region werden.

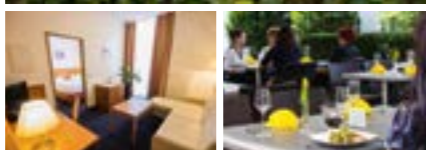


	EZ	DZ
2019 ab	70,—	98,—

Hotel Dreiflüssehof - Andrea Zellner-König e. K.
Danziger Strasse 42/44, 94036 Passau
Tel. +49 (0)851 / 72040
Fax +49 (0)851 / 72478
info@dreifluessehof.de
www.dreifluessehof.de

IBB HOTEL PASSAU SÜD

Das IBB Passau Süd liegt verkehrsgünstig zwischen der Autobahnausfahrt Passau Süd und dem Stadtzentrum Passau, nahe dem Messezentrum, dem Klinikum Passau und dem Ganzjahres-Schwimmbad Peb. Die Stadtbusse fahren direkt vor dem Hotel ab. Das Haus bietet 63 komfortable Gästezimmer, 2 Appartements und 2 Tagungsräume inklusive kostenlosem WLAN, sowie Whirlpool und Saunabereich. Unser täglich reichhaltiges Frühstücksbuffet genießen Sie in unserem Restaurant. Kostenlos parken können Sie direkt beim Haus oder in unserer Tiefgarage gegen einen kleinen Aufpreis.

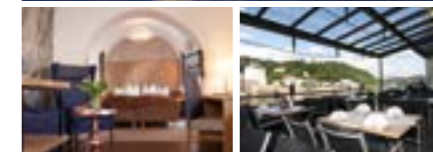


	EZ	DZ
2019 ab	60,—	84,—

Donaupassage Hotel Passau Betriebs GmbH
c/o IBB Hotel Passau Süd
Neuburger Str. 79, 94036 Passau
Tel. +49 (0)851 / 95180
Fax +49 (0)851 / 9518100
passau.sued@ibbhotels.com
www.ibbhotelpassau.de/sued

ALTSTADT-HOTEL PASSAU

Familiär geführtes Hotel in bester Altstadt-Lage direkt an der Donau & Dreiflüsse-Eck. Alle Sehenswürdigkeiten zu Fuss erreichbar. Komfortable und Großteils neugestaltete Zimmer mit Boxspringbetten, Kaffee-/Teestation, Flachbild-TV, W-Lan (gratis); Themenzimmer in individuellem Design, überdachte Donauterrasse, 4 Räume für private Feiern, Tagungen und Firmenveranstaltungen, Garage/Aufzug NEU: Fitnessraum!

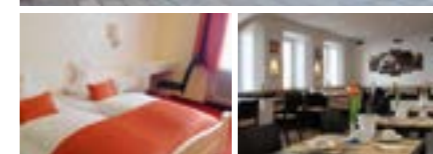


	EZ	DZ
2019 ab	75,—	110,—

AHP Hotel Restaurant GmbH & Co. Betriebs KG
Bräugasse 23 – 29, 94032 Passau
Tel. +49 (0)851 / 3370
Fax +49 (0)851 / 337100
info@altstadt-hotel.de
www.altstadt-hotel.de

HOTEL GARNI HERDEGEN

Das Hotel liegt direkt am Anfang der Fußgängerzone. Nebenbei befindet sich das Einkaufszentrum Stadtgalerie mit 90 Geschäften. Vom Hauptbahnhof zu uns sind es nur 300 m. Die Altstadt, der Dom, Anlegstellen der Schiffe erreichen sie in wenigen Gehminuten.



	EZ	DZ
2019 ab	70,—	108,—

Hotel Garni Herdegen - Martin Hoft e.K.
Bahnhofstr. 5, 94032 Passau
Tel. +49 (0)851 / 955160
Fax +49 (0)851 / 54178
info@hotel-herdegen.de
www.hotel-herdegen.de

GASTHOF PENSION ZUR TRIFTSPERRE

Unser familiär geführter Landgasthof befindet sich direkt am Ufer der schwarzen Ilz.

Eingebettet in das Landschafts- und Naturschutzgebiet eröffnen sich unseren Gästen von hier aus einmalige Wander- und Angelmöglichkeiten. Aufgrund unserer Lage bieten sich auch Ausflüge in die Dreiflüssestadt Passau an. Gerade mal 15 Minuten mit dem Auto entfernt. Den Sommer über können Sie die heißen Tage und die lauen Nächte in unserem schattigen Biergarten genießen oder sitzen Sie unter der Pergola.



„Zur Triftsperre“
Gasthof · Pension · Biergarten



	EZ	DZ
2019 ab	45,—	75,—

Gasthof Pension Zur Triftsperre - Klaus Ortmeier
Triftsperrestraße 15, 94034 Passau
Tel. +49 (0)851 / 51162
Fax +49 (0)851 / 7202355
info@zur-triftsperre.de
www.zur-triftsperre.de

**HOTEL AM PAULUSBOGEN ★★★**

Im Herzen der Dreiflüssestadt befindet sich mit dem Hotel - Restaurant - Café „Am Paulusbogen“ eine Perle in der städtischen Hotel- und Gastronomielandschaft. Das von Martin Vrbnjak geführte Traditionshaus präsentiert sich neu und bietet stilvolle Übernachtungen in angenehmer Atmosphäre für Geschäftsreisende und Touristen. Die gemütlichen EZ und DZ sind gleichermaßen modern wie geschmackvoll eingerichtet und bieten ebenso wie das Restaurant einen atemberaubenden Panoramablick auf die Donau, die Veste Oberhaus bzw. auf die Altstadt! Die zentrale Lage am Paulusbogen im Herzen der Passauer Altstadt ermöglicht Ihnen kurze Wege zu allen Sehenswürdigkeiten.



	EZ	DZ
2019 ab	59,—	79,—

Hotel - Restaurant - Café - Am Paulusbogen
- Martin Vrbnjak
Rindermarkt 2, 94032 Passau
Tel. +49 (0)851/931060
Fax. +49 (0)851/931061
info@ampaulusbogen.de
www.ampaulusbogen.de

HENDLHOUSE & STADTHOTEL

Hotel mit Mehrbett- und Familienzimmern zentral in der Stadtmitte gelegen mit einem großen Freizeitangebot wie Fahrradverleih, Nordic-Walking, Motorradtouren, Canufahren, Iizwandern etc. Gutbürgerlich bayrisches Lokal im Haus mit überwiegend Grillgerichten und Hähnchen.



	EZ	DZ
2019 ab	52,50	76,—

HendlHouse & StadtHotel - Josef Rauscheder
Große Klingergasse 17, 94032 Passau
Tel. +49 (0)851 / 33069
Fax +49 (0)851 / 33060
passau@hendlhouse.com
www.hendlhouse.com

**PENSION-WIRTSCHAUS
GOLDENES SCHIFF**

Das Goldene Schiff zu Füßen des Passauer Doms nebst dem kleinen, verträumten Biergarten und der gemütlichen Sonnenterrasse, gilt als Geheimtipp unter Passauer Feinschmeckern.

Das »Schiff« ist Slow-Food zertifiziert und Bio-teil-zertifiziert. Wer günstige Zimmer mitten in der Stadt sucht und dabei auf schönes Ambiente nicht verzichten möchte, ist hier richtig. Das Goldene Schiff ist für Fahrrad-Touristen, Wanderer und Stadtbesucher die ideale Adresse.



	EZ	DZ
2019 ab	55,—	65,—

Goldenes Schiff Pension-Wirtshaus - Peter Wolf
Unterer Sand 8, 94032 Passau
Tel. +49 (0)851 / 34407
Fax +49 (0)851 / 4909832
goldenes-schiff@web.de
www.goldenes-schiff.de

HOFBAUERNGUT SPRÖDHUBER P★★★★

Willkommen auf dem Hofbauerngut! Eine Idylle am Stausee zu Fuße der Burgruine Hals lädt Sie ein zu Urlaub auf dem Bauernhof. Nah und doch abseits der Passauer Innenstadt finden Sie Ruhe und Erholung, schalten Sie ab vom Alltag und genießen Sie in liebevoll eingerichteten Zimmern und Ferienwohnungen die schönsten Tage im Jahr. Nehmen Sie sich Zeit, für sich, den Partner, die Familie, zum Wandern oder Radeln, zum Angeln oder einen Spieleabend.

Wir freuen uns auf Sie!



	EZ	DZ
2019 ab	61,50	77,—

Hofbauerngut Sprödhuber - Christine Sprödhuber
Hofbauerngut 1, 94034 Passau
Tel. +49 (0)851 / 41263
Fax +49 (0)851 / 49049641
info@hofbauerngut.de
www.hofbauerngut.de

Unterkunft	Angebotsbeschreibung EZ = Einzelzimmer DZ = Doppelzimmer p. P. = pro Person HP = Halbpension	Preis im DZ (p.P. in EUR)	EZ-Zuschlag
Unterkunftsangebote Passau Stadt			
IBB HOTEL CITY CENTRE Donaupassage Hotel Passau Betriebs GmbH Bahnhofstraße 24, 94032 Passau Tel. +49 (0)851/9883000 www.ibbhotelpassau.de passau@ibbhotels.com	PASSAU PUR Buchbar: auf Anfrage und nach Verfügbarkeit 2 Nächte mit Frühstücksbuffet, 1 x Abendessen: 3-Gang Menü i. e. Partnerrestaurant oder Buffet im Restaurant Culinaria, 1 Stadtplan, Schwimmbad, Dampfbad u. Sauna	Jan. – Apr. / Okt. – Dez. 114,—	49,—
IBB HOTEL PASSAU SÜD Donaupassage Hotel Passau Betriebs GmbH Neuburger Straße 79, 94036 Passau Tel. +49 (0)851/95180 www.ibbhotelpassau.de/sued passau.sued@ibbhotels.com	FRÜHLINGS UND SOMMERGENUSS Buchbar: 27. Mai - 6. Oktober 2019 2 Nächte mit Frühstücksbuffet, Begrüßungsgetränk, Nutzung von Sauna & Whirlpool, Kostenloses Parken, Upgrade in eine höhere Zimmerkategorie bei Verfügbarkeit	79,—	45,—
HOTEL HERDEGEN Hotel Garni Herdegen, Martin Hof e.K. Bahnhofstraße 5, 94032 Passau Tel. +49 (0)851/955160 www.hotel-herdegen.de info@hotel-herdegen.de	RADANGEBOT Buchbar: 15. April bis 15. Oktober 2019 1 Nacht inkl. Frühstücksbuffet, Begrüßungsdrink, kostenloses Infomaterial & Radkarten für Donauradweg, Innradweg und Römeradweg	54,—	20,—
HOTEL AM PAULUSBOGEN Hotel - Restaurant - Café - Martin Vrbnjak Rindermarkt 2, 94032 Passau Tel. +49 (0)851/931060 www.ampaulusbogen.de info@ampaulusbogen.de	PASSAU DE LUXE Buchbar: 28. Januar 2019 bis 5. Januar 2020 Kleiner Willkommensgruß mit einem Glas Sekt / Einchecken im Doppel- oder Einzelzimmer mit atemberaubendem Panoramablick auf Donau und Veste Oberhaus / 2 x Übernachtung inklusive reichhaltigem Frühstücksbuffet / 4-Gänge-Galamenü im hauseigenen Restaurant für 2 Personen inklusive einer Flasche Wein.	163,—	34,—
ANDREA'S APARTEMENTS Andrea Wüstinger Maierhofstr. 22, 94032 Passau Tel. +49 (0)851/58079 www.passauer-ferienwohnung.de info@passauer-ferienwohnung.de	PASSAU IM FRÜHLING Buchbar: 16. März bis 20. April 2019 7 Übernachtungen, 1 Dreiflüsse-Stadtrundfahrt für 2 Personen, 1 Flasche Prosecco	140,—	45,—
	ADVENTSZAUBER Buchbar: 27. November bis 23. Dezember 2019 2 Nächte mit Frühstücksbuffet, Begrüßungsgetränk, Nutzung von Sauna & Whirlpool, Kostenloses Parken, Upgrade in eine höhere Zimmerkategorie bei Verfügbarkeit. Anreise Freitag weitere Termine auf Anfrage	75,50	41,50
	ERLEBNISWOCHE Buchbar: 30. Januar 2019 bis 5. Januar 2020 Einchecken im Doppel- oder Einzelzimmer mit atemberaubendem Panoramablick auf Donau und Veste Oberhaus / 7 x Übernachtung inklusive reichhaltigem Frühstücksbuffet / Donaublick-Zimmer anstatt Altstadtblick-Zimmer	333,—	84,—
	MAI – SEPT.	128,—	70,50

» WEITERE UNTERKÜNFTE

Die angegebenen Preise sind Bruttopreise in Euro.



KULTUR|JUGENDHERBERGE PASSAU

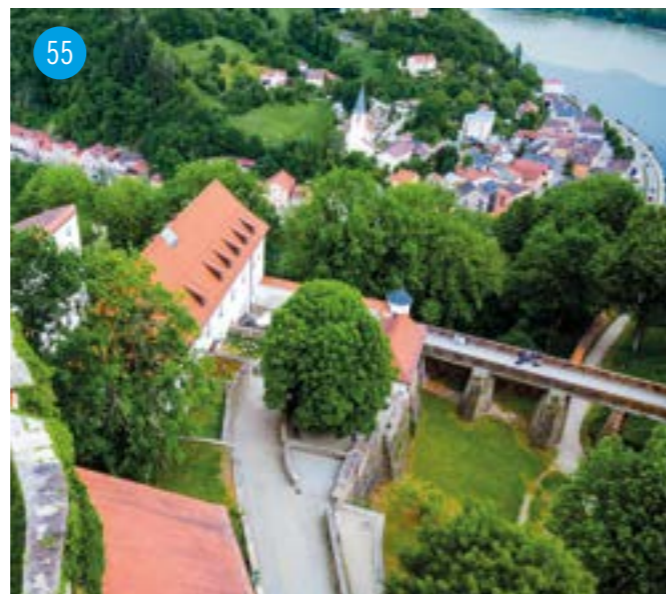
Innerhalb der Burganlage Veste Oberhaus mit Panoramablick auf die Dreiflüssestadt. In 20 Minuten erreichen Sie die Altstadt zu Fuß. (online buchbar)

PREISE (pro Pers. / Nacht)

Übernachtung inkl. Frühstück	ab 25,90	Ermäßigung in der Nebensaison
Halbpension	ab 32,30	
Kinder unter 6 Jahren	frei	

DJH-Mitgliedschaft Voraussetzung.
Buspendelverkehr ab Rathausplatz (15.03. - 15.11.2019):
Buslinie 1, 2, 4: ZOB – Ilzbrücke

Kultur|Jugendherberge, Oberhaus 125, 94034 Passau
DJH Landesverband Bayern e.V.
Tel. +49 (0)851 / 4 93 78-0 Fax +49 (0)851 / 4 93 78-20
passau@jugendherberge.de
www.passau.jugendherberge.de



DREIFLÜSSE-CAMPING (Geöffnet: April – Oktober)

Idyllischer Platz, moderne und saubere Sanitäranlagen, Spielplatz, Grillplatz, Infrarot, Kneippanlage, Hallenbad, Wanderwege, auch Zimmervermietung, Kiosk und Restaurant, PKW-Abstellplatz für Rad- und Schiffsreisende

Preise auf Anfrage

Buspendelverkehr ab Rathausplatz (April–Oktober):
Buslinie 6, ZOB – Schalding i.d.D. Gaishofen
Dreiflüsse-Camping, Am Sonnenhang 8, 94113 Tiefenbach - Irring
Josef Pitscheneder
Tel. +49 (0)8546 / 633 Fax +49 (0)8546 / 2686
dreifluessecamping@t-online.de
www.dreifluessecamping.privat.t-online.de



ZELTPLATZ ILZSTADT (Geöffnet: April – Oktober)

Idyllischer Platz zum Zelten an der Ilz. Gepflegtes Sanitärgebäude, 15 Minuten Fußweg zu den Sehenswürdigkeiten der Passauer Altstadt. Ausgangspunkt zum nördlichen Donauradweg nach Wien. Freies W-Lan und E-Bike-Ladestation.

PREISE (pro Pers. / Nacht)

Erwachsene	9,50	Preise inkl. Warmdusche, keine Stellplatzgebühr.
Jugendliche (bis 18 Jahre)	7,50	
DKV Mitglied	9,00	

Campingbusse Voranmeldung (keine Wohnwagen u. -mobile)
Buslinie 1, 2, 4: ZOB – Ilzbrücke/Christdobl

Kanu Abt. TV Passau 1862 e. V.
Halser Straße 34, 94034 Passau
Tel. +49 (0)851 / 41457
info@camping-passau.de
www.camping-passau.de



KUNST KULTUR LEBENS Lust.

KULTUR AN DREI FLÜSSEN.

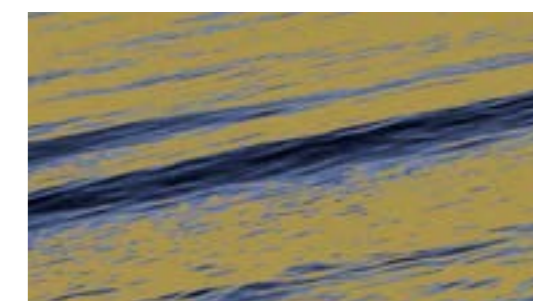
Gesamtkunstwerk Passau: So wunderschön die DREI_FLÜSSE_STADT ist, so reich ist sie an kulturellen Schätzen. Kunstwerke, von großer historischer Bedeutung, zu bewundern in prächtigen Räumen und hinter Burgmauern. Moderne Kunst, präsentiert in renommierten Museen und Galerien. Künstlerinitiativen, die ganzen Straßen ein buntes Gesicht geben. Und nicht zuletzt Bühnen für Schauspiel, Kabarett und Jazz von überregionaler Bekanntheit: Die lebendige Kulturszene in Passau sorgt das ganze Jahr über für einen prall gefüllten Veranstaltungskalender.

2019 wird ein kulturell besonders spannendes Jahr in Passau: Die ganze Stadt steht im Zeichen des **Burgjubiläums „800 Jahre Veste Oberhaus“**. Dort wo einst die Fürstbischöfe residierten, lädt heute eine der größten erhaltenen Burganlagen Europas zu einer Zeitreise durch die Jahrhunderte. Im Jubiläumjahr steht die wechselvolle Burrgeschichte im Mittelpunkt. Übers Jahr verteilt gibt es zahlreiche Veranstaltungen und Aktionen (www.oberhausmuseum.de).

Einen weiteren Höhepunkt im Veranstaltungsjahr 2019 sollten sich vor allem Fans von Opern-Inszenierungen dick im Kalender anstreichen: Erstmals wird in Niederbayern „Der Ring des Nibelungen“ von Richard Wagner aufgeführt. Das Landestheater Niederbayern bringt vier Jahre in Folge einen Teil dieses weltweit bedeutenden Opernzyklus auf die Bühne. Los geht es mit „Das Rheingold“, in Passau zu sehen am 16. und 18. Mai 2019. Bis 2022 folgt dann jedes Jahr ein weiterer Teil der Quadrologie (www.landestheater-niederbayern.de).

Aber auch abseits der Großereignisse: Kunst und Kultur erlebt man in der DREI_FLÜSSE_STADT Passau auf Schritt und Tritt.

Welche Sehenswürdigkeiten Sie auf keinen Fall verpassen dürfen, lesen Sie auf Seite 32.



KUNST ERLEBEN

..im Glasmuseum (gr. Bild) und Museum Moderner Kunst (oben). 2019 im Fokus: die Veste Oberhaus (Mitte) und Wagners „Rheingold“ (unten).

HOTELS, PENSIONEN, GASTHÖFE.



PASSAU UMGEBUNG · SURROUNDING · ENVIRONS · DINTORNI

● Hotels, Pensionen und Gasthöfe ● Privatzimmer, Ferienwohnungen, Jugendherberge, Camping

Name / Adresse / Rechtsform Name / Address / Legal form Nom / Adresse / Forme juridique Nome / Indirizzo / Forma giuridica	Plan Seite 34–35 Plan page 34–35 Plan page 34–35 Piantina pagina 34–35	Kategorie *	Anz. auf Seite Adv. on page	☎	🖨	Betten Beds Lits Letti	Zimmer Rooms Chambres Camere	🛏	🛏	🚿	🚿	Zimmerausstattung Rooms equipped with Chambres equipement de Camere con	Hotelausstattung Hotel facilities Equipement Attrezzatura dell'albergo	Bemerkungen Notes Notes Nota
Hotels, Pensionen, Gasthöfe · Hotels, Pensions, Inns · Hôtels, Pensions, Auberge · Alberghi, Pensioni, Tipiche pensioni tedesche														
AKTIVITAL HOTEL – Wunsch Hotel OHG, Geschäftsführer Otto Wunsch Prof.-Baumgartner-Str. 1, 94086 Bad Griesbach www.aktivitalhotel.de info@aktivitalhotel.de	58	Superior ***		+49 (0)8532 / 7080	+49 (0)8532 / 708170	140	75	–	–	ab 53,–	ab 96,–	X X X X	– X X X X – X GB	Nichtraucherhotel
GASTHOF "HOTEL ZUR POST" – Jakob Waldinsperger e.K. Hauptstr. 22-24, 94130 Erlau www.hotel-zur-post-erlau.de info@hotel-zur-post-erlau.de	59		25	+49 (0)8591 / 91490	+49 (0)8591 / 2591	74	37	–	–	ab 45,–	ab 66,–	X – X X	– X X X – X X GB	3. Bett 25,– € inkl. Frühstück, Kinder u. 4 J. 100% Erm., Kinder unter 12 J. 15,– €, Donausteig- wirt
HOTEL ANTONIUSHOF – OHG Anette Sanladerer-Holler Ernst-Hatz-Str. 2, 94099 Ruhstorf a.d. Rott www.antoniusshof.de info@antoniusshof.de	60	***		+49 (0)8531 / 93490	+49 (0)8531 / 9349210	58	39	–	–	ab 89,–	ab 119,–	X X X X	– X X X – – X GB	
HOTEL LINDENHOF – Andreas Anetseder e.K. Kurpromenade 12, 94136 Kellberg www.lindenhof-kellberg.de rezeption@lindenhof-kellberg.de	61	***	25	+49 (0)8501 / 8080	+49 (0)8501 / 80815	50	30	ab 55,–	ab 79,–	ab 65,–	ab 95,–	X – X X	– X X X – X X GB	Mehrbettzimmer auf Anfrage
GOLF- UND LANDHOTEL ANETSEDER – Golf Resort Passau-Raßbach Hotel GmbH & Co. KG Raßbach 8, 94136 Thyrnau www.hotel-anetseder.de info@hotel-anetseder.de	62	Superior ***		+49 (0)8501 / 91313	+49 (0)8501 / 91314	40	19	–	–	ab 75,–	ab 130,–	X X X X	– – X X – X X GB, CZ	Miet-E-Bikes, Golfplatz dir. am Hotel; Golfkurse, Hunde am Golfplatz erlaubt, Stellplätze für Camper mit Aussicht, Ideal f. Familienfeiern
PENSION AMBROS – Eva Eichinger Oberkatzdorf 11, 94124 Büchlberg www.pension-ambros.de info@pension-ambros.de	63			+49 (0)8505 / 1055	+49 (0)8505 / 93890	40	18	–	–	ab 36,–	ab 60,–	– – X X	– – – X – – X –	Balkon oder Terrasse, Schwimm- bad, Infrarotkabine, Sauna, Massagen und Grillhütte mit Grillplatz
PENSION LICHTENAUER HOF – Wolfgang Lichtenauer Zwölfing 3, 94136 Thyrnau www.lichtenauer-hof.de info@lichtenauer-hof.de	64	***		+49 (0)8501 / 90030	+49 (0)8501 / 9003123	35	12	–	–	ab 35,–	ab 52,–	X – X –	– – – X – X X GB	Hallenbad, Ferienwohnungen für 2 - 4 Personen ab 35,- €
GASTHAUS "ZUR PLATTE" – Irmgard Lehner Altenmarkt 10, 94081 Fürstzell www.gasthaus-zur-platte.de info@gasthaus-zur-platte.de	65			+49 (0)8502 / 200	+49 (0)8502 / 5200	20	12	–	–	ab 45,–	ab 85,–	X – X X	– – X X – – X GB	Panoramablick, 18-Loch-Golf- platz 1,5 km entfernt, tolle Übernachtungsangebote
GASTHOF-PENSION KERNMÜHLE – Gastwirtschaft-Bäckerei Schweiger GbR Kernmühle 1, 94136 Thyrnau www.gasthof-kernmuehle.de info@gasthof-kernmuehle.de	66		25	+49 (0)8501 / 567	+49 (0)8501 / 939908	20	10	–	–	ab 42,–	ab 69,–	– – X X	– – – X – X – GB	Mehrbettzimmer, Biergarten, Donauterrasse, ganztägig warme Küche

ERLÄUTERUNG DER SYMBOLE

EXPLANATION OF SYMBOLS · EXPLICATION DES SYMBOLES · SPIEGAZIONE DEI SIMBOLI

ZIMMERAUSSTATTUNG

- Zimmer mit Warmwasser/Etagenbad oder -dusche
Room with hot/cold water/shared shower or bath -
facilities on floor · Chambre avec eau chaude/salle
de bain ou douche à l'étage · Camera con acqua
calda/Bagno o doccia comune
- Zimmer mit Dusche/WC oder Bad/WC
Room with private shower/wc or bath/wc ·
Chambre avec douche/WC ou salle de bain/WC ·
Camera con doccia/wc o bagno/wc
- Frühstück
Breakfast · Petit déjeuner · Colazione
- Zimmertelefon
Room with telephone · Téléphone dans la chambre ·
Camera con telefono
- Minibar
Minibar · Minibar · Frigo bar
- WIFI
- Fernseher · Television
Télévision · Televisione

HOTELAUSSTATTUNG

- Barrierefrei
Facilities for handicapped people ·
Pour handicapés · Facilitazioni per handicappati
- Fahrstuhl
Lift/elevator · Ascenseur · Ascensore
- Kreditkarten
Credit cards accepted · Cartes de crédits acceptées
Si accettano carte di credito
- Parkplatz
Parking · Parc à voitures · Parcheggio
- Parkhaus/Tiefgarage · Parking Garage
Parking couvert · Autosilo
- Autoabstellplatz für Dauerparker · Long-term parking
Stationnement de long durée · Parcheggio di lunga durata
- Haustiere auf Anfrage · Pets on request
Animaux domestique sur demande · Animali domestici
su richiesta
- Sprache
Language · langue · lingua

* Ergebnis der freiwilligen Hotelklassifizierung nach deutschem und österreichischem Standard. Häuser ohne Sterne haben hieran lediglich nicht teilgenommen. Ein Rückschluss auf ihren Standard ist damit nicht möglich.

* Results of voluntary hotel classification based on German and Austrian standards. Where a hotel has no stars, it has merely not undergone the classification process and therefore no conclusions should be drawn concerning its standard.

* Résultats de la classification facultative des hôtels d'après les normes allemandes et autrichiennes. Les établissements sans étoiles n'y ont pas participé. Néanmoins, leur qualité, ne peut être mise en cause.

* Risultati della classificazione volontaria degli Albergo secondo gli standard tedeschi e austriaci a cui gli alberghi senza stelle non hanno semplicemente preso parte.

** Alle Preise in Euro, einschließlich Frühstück, Bedienung und gesetzlicher Mehrwertsteuer. Änderungen vorbehalten.

** All rates in Euro, including breakfast, service and tax. Subject to changes.

** Tous les prix en Euro, s'entendent le petit déjeuner, service et T.V.A. Sous réserve de changements.

** Tutti i prezzi in Euro, comprendono colazione, servizio e IVA. Salvo cambiamenti.

Name / Adresse / Rechtsform Name / Address / legal form Nom / Adresse / forme juridique Nome / Indirizzo / forma giuridica	Plan Seite 34–35 Plan page 34–35 Plan page 34–35 Piantina pagina 34–35	Kategorie *	Anz. auf Seite Advt. on page	☎	🖨	Betten Beds Lits Letti	Zimmer Rooms Chambres Camere	🛏	🛏	🚿	🚿	Zimmerausstattung Rooms equipped with Chambres equipement de Camere con	Hotelausstattung Hotel facilities Equipement Attrezzatura dell'albergo	Bemerkungen Notes Note
Hotels, Pensionen, Gasthöfe · Hotels, Pensions, Inns · Hôtels, Pensions, Auberge · Alberghi, Pensioni, Tipiche pensioni tedesche														
LANDGASTHOF "ZUM EDLHOF" – Bärbel Lindbüchler e.K. Edlhofstraße 10, 94130 Oberzell www.edlhof.de hotel@edlhof.de	67			+49 (0)8591 / 466	+49 (0)8591 / 522	20	10	–	–	ab 57,-	ab 77,-	–	X X – – X X – – X –	3-Bett-Zimmer mit Du/WC 102,- €
PENSION EVA – Eva Auer Mittich 11, 94152 Neuhaus am Inn www.pension-eva.de info@pension-eva.de	68			+49 (0)8503 / 8264	+49 (0)8503 / 923808	12	6	–	–	ab 30,-	ab 45,-	–	X X – – – X – – X	3-Bett-Zimmer 69,- €, 4-Bett-Zimmer 83,- €, 5-Bett-Zimmer 97,- €
GÄSTEHAUS BACHL – Katharina Bachl Unterhinding 43, A-4785 Freinberg, Mobil +43 (0)664 / 6486182 www.freinberg.at/gaestehaus-bachl gaestehaus-bachl@web.de	69			+43 (0)7713 8202	–	8	4	–	–	–	ab 38,-	–	X X – – – X – X –	Zustellbett, Nichtraucher-Zi., ab 2 Übernachtungen Parken frei für Langzeitparken, 2,5 km von Passau direkt am rechten Donauradweg

ERLÄUTERUNG DER SYMBOLE

EXPLANATION OF SYMBOLS · EXPLICATION DES SYMBOLES · SPIEGAZIONE DEI SIMBOLI

ZIMMERAUSSTATTUNG

- Zimmer mit Warmwasser/Etagenbad oder -dusche
Room with hot/cold water/shared shower or bath
facilities on floor · Chambre avec eau chaude/salle
de bain ou douche à l'étage · Camera con acqua
calda/Bagno o doccia comune
- Zimmer mit Dusche/WC oder Bad/WC
Room with private shower/wc or bath/wc ·
Chambre avec douche/WC ou salle de bain/WC ·
Camera con doccia/wc o bagno/wc
- Frühstück
Breakfast · Petit déjeuner · Colazione
- Zimmertelefon
Room with telephone · Téléphone dans la chambre ·
Camera con telefono
- Minibar
Minibar · Minibar · Frigo bar
- WIFI
- Fernseher · Television
Télévision · Televisione

HOTELAUSSTATTUNG

- Barrierefrei
Facilities for handicapped people ·
Pour handicapés · Facilitazioni per endicappati
- Fahrstuhl
Lift/elevator · Ascenseur · Ascensore
- Kreditkarten
Credit cards accepted · Cartes de crédits acceptées
Si accettano carte di credito
- P** Parkplatz
Parking · Parc à voitures · Parcheggio
- P** Parkhaus/Tiefgarage · Parking Garage
Parking couvert · Autosilo
- P** Autoabstellplatz für Dauerparker · Long-term parking
Stationnement de long durée · Parcheggio di lunga durata
- Haustiere auf Anfrage · Pets on request
Animaux domestique sur demande · Animali domestici
su richiesta
- Sprache
Language · langue · lingua

* Ergebnis der freiwilligen Hotelklassifizierung nach deutschem und österreichischem Standard. Häuser ohne Sterne haben hieran lediglich nicht teilgenommen. Ein Rückschluss auf ihren Standard ist damit nicht möglich.
* Results of voluntary hotel classification based on German and Austrian standards. Where a hotel has no stars, it has merely not undergone the classification process and therefore no conclusions should be drawn concerning its standard.
* Résultats de la classification facultative des hôtels d'après les normes allemandes et autrichiennes. Les établissements sans étoiles n'y ont pas participé. Néanmoins, leur qualité, ne peut être mise en cause.
* Risultati della classificazione volontaria degli Albergo secondo gli standard tedeschi e austriaci a cui gli alberghi senza stelle non hanno semplicemente preso parte.

** Alle Preise in Euro, einschließlich Frühstück, Bedienung und gesetzlicher Mehrwertsteuer. Änderungen vorbehalten.
** All rates in Euro, including breakfast, service and tax. Subject to changes.
** Tous les prix en Euro, s'entendent le petit déjeuner, service et T.V.A. Sous réserve de changements.
** Tutti i prezzi in Euro, comprendono colazione, servizio e IVA. Salvo cambiamenti.



RUND UM PASSAU.

Grandiose Aussichtspunkte wie an der Schlägener Schlinge (Foto links) gibt es in Passaus Umland zur Genüge: Passau ist ein idealer Ausgangspunkt für Ausflugsfahrten in die Umgebung. Ganzjährig laden der Landkreis Passau und das angrenzende Oberösterreich mit ihren Bergen, Wäldern, Seen, Flüssen, Glashütten, Museen, Thermen und Freizeitanlagen zu Erholung, Gesundurlaub und Erlebnis ein. Zu den Besuchermagneten zählen der Nationalpark Bayerischer Wald, die Glasstraße, die Westernstadt Pullman City und das Bayerische Golf- und Thermenland.

PassauRegioCard Ihre CityCard

Flüsse · Wälder · Thermen

Entdecken Sie die einmalige Dreiflüsse-Stadt Passau und nutzen Sie Ihre Vorteile:

- Sie erhalten jeweils 1 x freien Eintritt in
 - Oberhausmuseum Passau
 - Passauer Glasmuseum
 - Museum Moderner Kunst
 - Historischer Rathaussaal Passau
 - Domschatz- und Diözesanmuseum
 - Orgelkonzert im Dom St. Stephan
 - Römermuseum Kastell Boiotro
 - peb Passauer Erlebnisbad (Freibad)
- ...außerdem erhalten Sie kostenlos
 - eine Stadtführung
 - eine „Dreiflüsse“-Stadtrundfahrt per Schiff
 - Hin- und Rückfahrt mit dem Oberhausbus
 - freie Fahrten mit allen Bussen in der Stadt
 - ...und noch vieles mehr in der Region

Information:
tel. +49 (0)8531 – 94 49 49

service@passauregiocard.de www.passauregiocard.de

Name / Adresse Name / Address Nom / Adresse Nome / Indirizzo	Kategorie	Gesamtbetten	Anz. Wohneinheiten gleicher Ausstattung	Anzahl Betten pro Wohneinheit	Zustellbett (Z), Kinder- (K), Babybett (Ba)	Größe der Wohneinheit in qm	Anzahl der Schlafräume	Anzahl der Wohnräume	Anzahl Wohn-/Schlafräume komb.	Küche (K), Wohnküche (WK), Kochnische (KN), Küchenzeile (KZ)	Dusche/WC (DW) - Bad/WC (BW)	barrierefrei	Preis pro Tag/ Wohneinheit (Hauptsaison Apr. - Okt.)		Preis pro Tag/ Wohneinheit (Nebensaison Nov. - März)		Ausstattung der Wohneinheit										Betriebsausstattung		
													für 2 Personen	jede weitere Person	ermäßigter Preis für 2 Personen	jede weitere Person	Kinderermäßigung	Balkon (B), Terrasse (T)	WIFI	Radio	Fernseher	Telefon	Bettwäsche wird gestellt	Nichtraucherzimmer	Garage (G), Parkplatz (P)	Garten (Ga), Liegewiese (Li)	Grillmöglichkeit	Haustiere auf Anfrage	
ANITA'S FERIENWOHNUNG (A. SCHIERMEIER) 70 Nibelungenstr. 16, 94575 Gaishofen Tel. +49 (0)8546/2185 www.schiermeier-passau.de a.schiermeier@web.de	Ferienwohnung	3	1	3	Z	65	1	1	WK	DW	-		39,-	10,-	-	-	-	T	X	X	-	X	X	P	Ga	Li	X	-	
ANRICHTERHOF 71 Gföhret 50, 94081 Fürstzell Tel. +49 (0)8502/1821, Fax +49 (0)8502/9160185 www.anrichterhof.de info@anrichterhof.de	Ferienwohnung	8	2	4	Ba	47	2	1	WK	DW	-		50,-	-	45,-	-	-	B	T	X	X	X	-	X	X	P	Li	X	X
BEI SEIFERTS 72 Ludwig-Weinzierl-Str. 2, 94121 Salzweg Tel. +49 (0)851/42165, Mobil +49 (0)151/28733873 www.bei-seiferts.de mail@bei-seiferts.de	Ferienwohnung	4	1	4	Ba	73	1	1	WK	BW	-		35,-	10,-	40,-	10,-	-	B	X	X	X	-	X	X	P	-	-	X	
FERIENHOF MAX + ELISABETH WINKLER 73 Schlott 14, 94121 Salzweg Tel. +49 (0)8505/1424, Fax +49 (0)8505/6112 www.mwinkler.de ferienhofwinkler@freenet.de	Ferienhof	6	1	6	K	75	3	1	K	BW	DW		35,-	-	-	-	X	B	X	X	X	-	X	X	P	Ga	Li	X	X
BAUERNHOF GRÜNDINGER 74 Schwieging 1, 94124 Büchlberg Tel. +49 (0)8505/3826, Fax +49 (0)8505/6995 www.bauernhof-gruendinger.de info@bauernhof-gruendinger.de	Ferienwohnung	18	3	4	Z+	70	2	1	K	DW	DW		68,-	10,-	65,-	10,-	X	B	X	X	X	-	X	X	P	Ga	Li	X	-
HÄUSLER WILMA UND KURT 75 Dreisesselstr. 9, 94121 Salzweg Tel. +49 (0)851/42495 www.kuwhaeusler.de haeusler.salzweg@t-online.de	Ferienwohnung	5	1	3	-	60	-	-	1	K	DBW	-	38,-	6,-	43,-	6,-	-	B	X	X	X	-	X	X	P	-	-	X	
HAUSTEINER-HOF 76 Erlet 2, 94051 Hauzenberg Tel. +49 (0)8586/3144 www.hausteiner.de info@hausteiner.de	Ferienwohnung	8	1	4	Z	60	3	-	WK	DW	DW		40,-	8,-	-	-	-	B/T	X	X	X	-	X	X	P	Ga	Li	X	X
HÖDL-HOF 77 Renfting 4, 94051 Hauzenberg Tel. 08586/1422, Fax 08586/918825 www.hoedlhof.de alois-hoedl@t-online.de	Ferienwohnung	8	1	4	Ba	100	2	-	WK	DW	BW		40,-	5,-	-	-	-	B	X	X	X	-	X	X	P	Li	X	X	
SILBEREISEN 78 Obersulzbach 34, 94081 Fürstzell Tel. +49 (0)8506/305, Fax +49 (0)8506/1343 www.ferienhof-silberreisen.de service@ferienhof-silberreisen.de	Ferienhof	16	3	4	K	60	2	2	K	DW	DW		58,-	-	-	-	-	B/T	X	X	X	X	X	X	P	Ga	Li	X	-
SPIELDERHOF 79 Steinbach 22, 94496 Ortenburg Tel. +49 (0)8542/91066, Fax +49 (0)8542/91068 www.spielelderhof.de fspieleder@t-online.de	Ferienhaus	7	1	4	-	60	2	1	WK	DW	DW		40,-	8,-	40,-	8,-	-	T	X	X	X	-	X	X	P	Li	X	-	

Preise: Die Preise pro Tag/Wohneinheiten beinhalten sämtliche Nebenkosten, soweit diese in unmittelbarem Zusammenhang mit der Wohnung stehen. Sonderleistungen sind gesondert zu vereinbaren und zu honorieren (separate Hausangebote anfordern).

Die angegebenen Preise sind Bruttopreise in Euro und gelten für eine Übernachtung inklusive Frühstück.



VORSTELLUNG DER UNTERKÜNFTE

GASTHOF „HOTEL-ZUR-POST“

Ob Radfahren, Wandern, Fischen oder Natur und Kultur genießen, Sie Ihren idealen Ausgangspunkt für Ihren nächsten Urlaub gefunden. Unmittelbar an der Donau mit Blick zur Burg Krempelstein gehen der Donauradweg und der Donausteig direkt am Haus vorbei. Nach einer erholsamen Nacht und einem reichhaltigem Frühstück, können Sie Passau, den Bayerischen Wald, Oberösterreich oder die Tschechische Republik erkunden. Familie Waldinsperger und Ihre Mitarbeiter freuen sich auf Sie.



EZ DZ
2019 ab **45,-** ab **66,-**

Gasthof „Hotel zur Post“, Erlau Waldinsperger e.K.
Hauptstr. 22-24, 94130 Erlau
Tel. +49 (0)8591 / 91490
Fax +49 (0)8591 / 2591
info@hotel-zur-post-erlau.de
www.hotel-zur-post-erlau.de

HOTEL GARNI LINDENHOF

Geborgenheit & Freiheit an einem Ort. Erlebnis zwischen Passau und Bayerischer Wald! Diese Kombination bietet Ihnen der Lindenhof in Kellberg. Freiräume für die Erfüllung Ihrer Wünsche, nach denen Sie sich sehnen werden! Für kulturelles Stadtleben genauso wie für eine Vielzahl an Natur- und Sportaktivitäten. Nur ca. 9 km von Passau entfernt und nahe den südlichen Ausläufen des Bayerischen Waldes. IHR Hotel zwischen Passau und Bayerischer Wald!



Besuchen Sie uns ...

EZ DZ
2019 ab **55,-** ab **79,-**

Andreas Anetseder e. K.
Kurpromenade 12, 94136 Kellberg
Tel. +49 (0)8501 / 8080
Fax +49 (0)8501 / 80815
rezeption@lindenhof-kellberg.de
www.lindenhof-kellberg.de

GASTHOF-PENSION KERNMÜHLE

Romantik und Natur im Donautal. An einem erholsamen Plätzchen, direkt an der Donau, nur ein Katzensprung von Passau, liegt unser Wirtshaus-Pension. In unseren Gaststuben, in modernem urigem Stil, im Biergarten, sowie auf unserer herrlichen Donau Terrasse können Sie ganztags warme Küche genießen. Unser hausgebackenes Holzofenbrot ist auch als Mitbringsel sehr beliebt. Komfortable Zimmer bieten sich speziell auch für Radler oder Schiffsreisende an, die Ihr Auto für länger abstellen möchten; ein abgeschlossener Parkplatz befindet sich direkt am Haus.



EZ DZ
2019 ab **42,-** ab **69,-**

Gastwirtschaft - Bäckerei Schweiger GbR
Kernmühle 1, 94136 Thyrnau
Tel. +49 (0)8501 / 567
Fax +49 (0)8501 / 939908
info@gasthof-kernmuehle.de
www.gasthof-kernmuehle.de



ESSEN UND TRINKEN
**RESTAURANTS
UND CAFÉS.**

■ Restaurants, Gasthöfe, Wirtshäuser ■ Cafés, Bars

Alle Angebote finden Sie auch auf unserer Website www.tourismus.passau.de

■ Restaurants, Gasthöfe, Wirtshäuser ■ Cafés, Bars

Plan S. 34	Name / Adresse	+49 (0)851 /	+49 (0)851 /	Ruhetag	Plätze			Sitzplätze			Plätze		Informationen
					innen	R	NZ	Saal	G	TE	♿	📶	
Restaurants, Gasthöfe, Wirtshäuser													
1	WIRTSCHAUS ALTES BRÄUHAUS Bräugasse 5, 94032 Passau www.altes-braeuhaus.de	4905252	4905252	24.12. abends	120	35	70	30	–	120	X	X	Regionale Küche an der Hängebrücke mit Blick zur Veste Oberhaus
2	HOTEL-RESTAURANT-CAFÉ "AM PAULUSBOGEN" Rindermarkt 2, 94032 Passau www.ampaulusbogen.de info@ampaulusbogen.de	931060	931061	7.1. - 29.1.2019	90	–	–	–	–	120	–	X	Genuss aus Küche & Keller: Köstlichkeiten der gutbürgerlichen Küche, Balkanspezialitäten und intern. Spezialitäten
3	GASTHOF WEISSBRÄU ANDORFER Rennweg 2, 94034 Passau www.andorfer-weissbraeu.de info@andorfer-weissbraeu.de	754444	75639800	Mo	350	–	5x40	150	280	–	–	–	Bayer. Schmankerl, durchg. warme Küche, hauseigene Brauerei, auf dem Weg zur Veste Oberhaus
4	GASTHOF ASCHENBERGER Donaustraße 23, 94034 Passau www.gasthof-aschenberger.de	42811	41072	Mo/Di	270	70	20	180	90	–	–	–	Küche: Mi – Sa 17:30 - 21:00 Uhr, So 11:30 - 20 Uhr, Tische zum Bier-Selbstzapfen, Darts, zwei Kegelbahnen
5	WIRTSCHAUS BAYERISCHER LÖWE Dr.-Hans-Kapfinger-Straße 3, 94032 Passau www.wirtshaus-passau.de info@wirtshaus-passau.de	958010	9580112	–	250	100	45	105	300	50	–	–	Bodenständige, bay. Schauküche, großer Kastanien-Wirtsgarten im Herzen der Stadt
6	HOTEL-RESTAURANT „BURGWALD“ Salzweger Straße 9, 94034 Passau www.burgwald-passau.de info@burgwald-passau.de	941690	–	–	150	50	20	80	150	50	–	X	Bayer. Schmankerl, kostenloser Parkplatz, Kinderspielplatz, Ausblick ins Donautal
7	RESTAURANT CULINARIA im IBB Hotel Passau City Centre Bahnhofstraße 24, 94032 Passau www.ibbhotelpassau.de passau@ibbhotels.com	988300550	–	–	470	120	260	260	–	40	X	X	regionale und intern. Küche - nur auf Anfrage Vorreservierung, 4 Veranstaltungsräume + Restaurant
8	DAS OBERHAUS Oberhaus 1, 94034 Passau www.dasoberhaus.com info@dasoberhaus.com	37930657	–	–	200	80	60	120	300	40	X	X	Panorama, Augustiner Brauerei Gaststätte, Biergarten, Spielplatz, kostenfreie Parkplätze, direkt neben der Veste Oberhaus
9	WIRTSCHAUS „GOLDENES SCHIFF“ Unterer Sand 8, 94032 Passau www.goldenes-schiff.de goldenes-schiff@web.de	34407	4909832	–	80	40	40	–	70	40	–	–	Reg., sais. + veget. Bio-Küche, Slow-Food-zertifiziert, Garten, Terrasse mit Blick auf Dom, FuZo/Grabengasse
10	HACKLBERGER BRÄUSTÜBERL Bräuhausplatz 7, 94034 Passau www.hacklberger-braeustueberl.de office@hacklberger-braeustueberl.de	58382	752212	–	200	–	70	–	1000	140	X	X	Passau's Bierigstes Wirtshaus und größter Biergarten der Region
11	HENDLHOUSE Große Klingergasse 17, 94032 Passau www.hendlhouse.com passau@hendlhouse.com	33069	33060	–	68	–	–	–	–	12	–	X	Gutbürgerliche bayerische Küche, hauptsächlich vom Grill mit dem Schwerpunkt Geflügel
12	RESTAURANT „HL.-GEIST-STIFT-SCHENKE“ Heiliggeistgasse 4, 94032 Passau www.stiftskeller-passau.de	2607	35387	Mi	210	100	30	80	150	–	–	X	Regionale Schmankerl, stiftseigene Weine, durchgehend warme Küche bis 23:00 Uhr, am Beginn der FuZo
13	INNBRÄU Kapuzinerstraße 6, 94032 Passau info@i-s-consulting.de	37936148	–	–	145	50	35 + 50	–	70 + 100	–	X	X	Das InnBräu bietet von früh bis spät eine bodenständige austro-bayerische Küche.
14	INNSTEG GASTRONOMIE Innstraße 15, 94032 Passau	51257	755858	Di	108	80	28	–	55	15	–	–	direkt am Inn, mit Blick auf die Altstadt und Mariahilf-Kloster, saisonale Küche
15	RESTAURANT KÖNIGLICH BAYRISCH Höllgasse 22, 94032 Passau www.koeniglich-bayrisch-passau.de info@d-s-r-c.de	9664795	34292	–	125	100	30	60	–	50	X	X	Reg. Küche, Donauterrasse, 80 m vom Busparkplatz

Plan S.34	Name / Adresse	+49 (0)851 /	+49 (0)851 /	Ruhetag	Plätze			Sitzplätze			Plätze		Informationen
					innen	R	NZ	Saal	G	TE	♿	📶	
Restaurants, Gasthöfe, Wirtshäuser													
16	LÖWEN. BRAUHAUS. PASSAU. Rathausplatz 2, 94032 Passau www.loewen-brauhaus.de info@loewen-brauhaus.de	37939050	37939059	–	147	24/32/60	31	–	250	50	–	–	regionale und bayerische Küche, Bierbrunnen, im Herzen der Altstadt, Donauterrasse, Blick auf Veste Oberhaus
17	GASTHAUS ÖLLER Niederharter Str. 5, 94034 Passau www.gasthaus-oeller.de info@gasthaus-oeller.de	08546/396	08546/652	Mo / Di	230	50	40	140	60	100	–	X	Bayer. Küche, selbstgemachte Kuchen und regionale Schmankerl
18	GASTHAUS VOGL/VOGL-STADL Rennweg 1, 94034 Passau	53753	752819	Di / Mi	600	40	40	200/170	160	150	–	–	Gutbürgerl. bayerische Küche, Veranstaltungsbühne, auf dem Weg zur Veste Oberhaus
19	„WEINGUT“ RESTAURANT.WEINBAR.VINOTHEK Theresienstraße 28, 94032 Passau www.weingut-passau.de erleben@weingut-passau.de	37930500	37930499	So, Mo und FT	62	50	12	–	60	–	–	X	Innenhof-Weingarten, saisonale Küche, über 250 int. Weine, Wein- und Feinkostverkauf im Lokal
20	RISTORANTE ZI TERESA Theresienstraße 26, 94032 Passau www.zi-teresa.de	2138	31457	24. + 25. 12.	140	80	60	–	160	–	–	X	Ital. Spezialitäten und selbstzubereitete Produkte, durchg. warme Küche (11:30-23:30 Uhr)
21	GASTHOF ZUM AUER – Heining Heinger Straße 26, 94036 Passau	98899-0	98899-33	Di	170	45	25	100	–	60	X	X	
22	RESTAURANT ZUM ROTEN EICHHÖRNCHEN Kapuzinerstr. 32, 94032 Passau www.dormero.de passau@dormero.de	386401	386404	–	120	–	80	–	–	50	–	X	Bayer. Spezialitäten treffen auf DORMERO Classics. Sonderbar Fr./Sa. geöffnet.
23	GASTHOF ZUM STREIBLWIRT Rittsteigerstraße 87, 94036 Passau www.streiblwirt.de info@streiblwirt.de	81382	–	Mo	150	–	70	80	–	100	X	X	Bayer.-östr. Küche, Bus-P, Biergarten, Volksmusik, trad. Familienbetrieb
24	ZUR FREIHEIT Wiener Straße 86, 94032 Passau www.zur-freiheit.com info@zur-freiheit.com	4908491	–	Di	28	–	–	–	40	20	–	X	schöner Naturgarten / Biergarten mit vegetarischer Küche, Warme Küche ab 15:00
25	GASTHOF-PENSION „ZUR TRIFTSPERRE“ Triftsperrstraße 15, 94034 Passau www.zur-triftsperre.de info@zur-triftsperre.de	51162	7202355	Mo	180	–	60	120	180	–	–	X	regionale u. internat. Küche, Fisch- u. Wildgerichte, geöffnet 10 -23 Uhr, Stadtteil Hals
Cafés, Bistros, Bars													
A	CAFÉ HOF Residenzplatz 11 + Höllgasse 28 + Spitalhofstraße 88, 94032 Passau www.baecerei-hoft.de	9554016, 955400, 9554015	–	–	40 30 50	–	–	–	–	40 40 15	–	–	Cafés direkt am Residenzbrunnen und an der Donaulände
B	CAFÉ-LOUNGE DIWAN IM STADTTURM Nibelungenplatz 1, 94032 Passau www.greindl-passau.de	4903280	–	–	90	90	–	–	–	–	X	–	Turmcfé über Passaus Dächern, umfangreiches Frühstück, div. Tagesgerichte
C	CAFÉ SIMON – CONDITOREI-CONFISERIE Rindermarkt 10 + Stadtgalerie Bahnhofstraße 94032 Passau www.simon-passau.de	383885-0	383885-9	25.12.	90	90	–	–	–	120	–	X	Umfangr. Frühstück, Mittagsgerichte, süße Passau-Spezialitäten, Nähe Dom, Schiffsanlege, Donaulände und Fußgängerzone
D	CAFÉ STEPHAN'S AM DOM Domplatz 2, 94032 Passau www.greindl-passau.de	4905574	–	01.01.	120	120	–	–	–	80	–	–	Direkt am Dom in hist. Räumen, Terrasse, hausgemachte süße Spezialitäten und Pralinen aus Greindls-Pralinenwerkstatt
E	KAFFEEWERK Kirchenplatz 3, 94032 Passau www.kaffeewerk.eu info@kaffeewerk.eu	2014	–	–	30	–	–	–	–	60	–	–	Spezialitäten-Kaffees, Kuchenmanufaktur, über 50 Limonaden, reg. Biere
F	JOURNEY COCKTAILBAR Schusterstraße 1, 94032 Passau www.journey-passau.de info@journey-passau.de	98901547	–	–	50	–	–	–	–	20	–	–	Cocktailbar, umfangr. Spirituosenauswahl, erlesene Weine, (Craft-) Bier

DAS OBERHAUS

Wo Passau Ihnen zu Füßen liegt! Höchster Genuss über den Dächern der Stadt! Unsere Terrasse wie auch die großen Fenster unserer Räumlichkeiten eröffnen unseren Gästen den Blick auf das „Bayerische Venedig“ und die zauberhafte Landschaft ringsherum. Bayerische Gemütlichkeit trifft hier auf ein modernes Küchenkonzept, das sich der kreativen Bodenständigkeit verschrieben hat. DAS OBERHAUS ist traditionelles Wirtshaus und modernes Restaurant zugleich!

- Augustiner Gaststätte
- Festsaal
- kostenlose Parkplätze

Das OBERHAUS

Oberhaus 1, 94034 Passau
Tel. +49 (0)851 / 37930657
info@dasoberhaus.com
www.dasoberhaus.com



RESTAURANT „HEILIG-GEIST-STIFTSCHENKE“

Seit 1358 lädt Passaus historische Weinschenke mit urigem Stiftskeller in altem Gewölbe und Weingarten zum gemütlichen Verweilen ein.

- stiftseigene Weine
- regionale Schmankerl und ländliche Spezialitäten
- fangfrische Fische
- bayerisch-österreichische Mehlbackspeisen
- am Anfang der Fußgängerzone gelegen



Heiliggeistgasse 4, 94032 Passau
Tel. +49 (0)851 / 2607
Fax +49 (0)851 / 35387
info@stiftskeller-passau.de
www.stiftskeller-passau.de



INNBRÄU

Das InnBräu bietet von früh bis spät eine bodenständig austro-bavarische Küche. Im Sommer genießt man sein kühles Blondes in einem der zwei schattigen Biergärten, einer wurde hinter dem Wirtshaus komplett neu angelegt. Vom Frühschoppen bis zum Feierabendbier, vom günstigen Mittagstisch bis zum zünftigen Reindl-Essen ist für jeden etwas dabei.

Kapuzinerstraße 6, 94032 Passau
Tel. +49 (0)851 / 37936148
info@i-s consulting.de



LÖWEN. BRAUHAUS. PASSAU.

Im historischen Ratskeller am Rathausplatz mit Blick auf Donau und Veste Oberhaus wird hier traditionelle Braukultur gelebt. Genießen Sie regionale und bayerische Küche.

- Bayerische Schmankerl
- Hausgemachte Brotzeiten
- Ratskeller Zwicklbier
- Biercocktails
- Bierbrunnen
- Bierseminare
- Biermenüs



Rathausplatz 2, 94032 Passau
Tel. +49 (0)851 / 37939050
Fax +49 (0)851 / 37939059
info@loewen-brauhaus.de
www.loewen-brauhaus.de



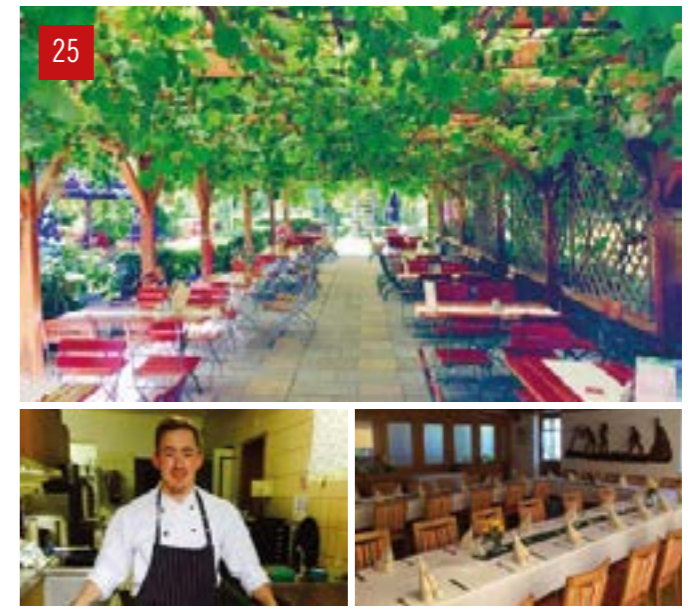
ZUR TRIFTSPERRE

Herzlich Willkommen im Gasthof „Zur Triftsperre“. Möchten Sie mal wieder richtig gut Essen gehen? In unserem Restaurant/Biergarten erwartet Sie nicht nur eine angenehme Atmosphäre und ein hervorragender Service, sondern auch eine exzellente bayrische Küche mit Spezialitäten aus Bayern und seinen Regionen. Auf unserer Speisekarte finden Sie Traditionelles und Neues sorgsam und mit Liebe zubereitet, eine kulinarische Reise durch die Köstlichkeiten der bayrischen Küche.

- Schattiger Biergarten mit Weinlaube
- Wir liegen direkt am Ufer der Ilz
- Ruhe und Idylle im Naturschutzgebiet



Triftsperrestraße 15, 94034 Passau
Tel. +49 (0)851 / 51162
Fax +49 (0)851 / 7202355
info@zur-triftsperre.de
www.zur-triftsperre.de



CONFISERIE & CAFÉ SIMON

Tauchen Sie ein in Simons Pralinenwelt. Genießen Sie Schokoladen, Marzipan, Nougat, Nüsse, Mandeln sowie feinste Destillate und Liköre in ihrer schönsten Form und Vollendung. Kommen Sie in die Confiserie Simon, und lassen Sie sich unsere Köstlichkeiten auf der Zunge zergehen.

- hausgemachte Kuchen und Torten
- Eisspezialitäten
- handgeschöpfte Schokoladen und edle Pralinen



Rindermarkt 10 & Stadtgalerie
Bahnhofstraße, 94032 Passau
Tel. +49 (0)851 / 3838850
Fax +49 (0)851 / 3838859
www.simon-passau.de



KAFFEEWERK

Im KaffeeWerk geht es um guten Kaffee. Unsere Baristi bereiten jede Portion frisch für Euch zu. Entflieht dem städtischen Trubel, geht über die Marienbrücke in die schöne Innstadt, setzt Euch entspannt mit einem Eiskaffee an unsere Tische oder in unsere Liegestühle. Startet, pausiert oder endet hier gemütlich Eure Rad- oder Stadttour.

- Spezialitätenkaffee
- Selbstgemachte Kuchen
- Große regionale Bierauswahl



KaffeeWerk

Kirchenplatz 3, 94032 Passau
Tel. +49 (0)851 / 2014
info@kaffeewerk.eu
www.kaffeewerk.eu

JOURNEY COCKTAILBAR

Das Journey ist eine Cocktailbar in der Passauer Altstadt. Die moderne Einrichtung, gepaart mit natürlichen alten Steinmauern, dem Altstadtgewölbe und ansprechenden Lichteffekten schaffen ein Ambiente zu Wohlfühlen, Entspannen und Genießen. In der Cocktailkarte finden sich sowohl bekannte Klassiker, als auch Eigenkreationen und moderne Drinks. Eine überschaubare aber interessante Auswahl von Weinen, Bieren, alkoholfreien Getränken und das vielfältige Spirituosenortiment sorgen dafür, dass für jeden Geschmack etwas dabei ist.

Kleine kalte Snacks geben bei Bedarf die passende „Unterlage“ für gemütliche Abende in einem Ambiente in dem sich Gäste jeden Alters wohlfühlen.



Schustergasse 1, 94032 Passau
Tel. +49 (0)851 / 98901547
info@journey-passau.de
www.journey-passau.de






KULINARIK IN PASSAU

Erleben Sie erstklassigen Service, gehobene Küche, traditionelle Bierbraukunst und Bayerische Schmankerl.

EINE STADT ZUM SHOPPEN.



EINZIGARTIGES EINKAUFEN.

Für den besonderen Charme Passaus als Einkaufsstadt sorgt ein breitgefächertes Warensortiment in zahlreichen, kleinen, eindrucksvollen Läden. Hier kann man handgefertigte Waren erwerben und oftmals auch einen Blick hinter die Kulissen werfen, wo jahrhundertealte Handwerkskunst und innovative Geschäftsideen erlebbar werden. Dazu sorgen moderne Fachgeschäfte und Einkaufszentren dafür, dass keine Shopping-Wünsche offen bleiben. Und das Beste daran ist, dass alle einschlägigen Adressen fußläufig zu erreichen sind. Dies gilt übrigens auch für den traditionellen Wochenmarkt, der im Klostersgarten und auf dem Domplatz mit frischen regionalen Produkten abgehalten wird. Einem entspannten Einkaufsbummel in Passau steht also nichts im Wege.

PASSAUS PLUSPUNKTE:

- Mit über 500 fußläufig erreichbaren Geschäften – vom Souvenirladen bis zum Fachgeschäft – bietet Passau die Basis für ein perfektes Einkaufserlebnis
- Die Stadt der kurzen Wege: Shopping mit Sightseeing verbinden
- Große Auswahl & großes Angebot: Für jeden Geschmack
- Tolle Mischung aus Tradition & Moderne
- Zahlreiche Parkmöglichkeiten

ÖFFNUNGSZEITEN (KERNZEITEN)



Banken:
Mo. – Fr.: 09:00 – 12:30 Uhr
14:00 – 16:00 Uhr

Einzelhandel:
Mo. – Fr.: 10:00 – 18:00 Uhr
Sa.: 10:00 – 16:00 Uhr
Sonn- und Feiertage geschlossen.
Beachten Sie die individuellen Öffnungszeiten!

WEITERE INFORMATIONEN

→ www.passau.de/Tourismus/ FreizeitundEinkaufen/EinkaufeninPassau.aspx





SHOPPEN IN PASSAU

v.l.: Die Passauer Goldhauben -Pralinen, der einzigartige Stiftsweine, der Wochenmarkt am Klostersgarten, Passauer Hutkunst.

TOP SEHENSWURDIGKEITEN IN PASSAU.

Die DREI_FLÜSSE_STADT Passau lebt von einer bewegten Geschichte und einer lebendigen Gegenwart. Verschiedenste Epochen der letzten Jahrtausende haben die Stadt und ihre Bewohner geprägt. Die große Vielfalt an Sehenswürdigkeiten spiegelt dies auf beeindruckende Weise wider.



VESTE OBERHAUS / OBERHAUSMUSEUM

In der nahezu 800 Jahre alten Veste Oberhaus - eine der größten erhaltenen Burganlagen Europas - wird Geschichte auf einzigartige Weise lebendig. Von der Veste Oberhaus bietet sich einer der schönsten Blicke auf das Dreiflüsseeck und die historische Altstadt.

DREIFLÜSSECK – ALTSTADT

Am Dreiflüsseeck erblickt man mit dem Zusammenfluss von Donau, Inn und Ilz ein einmaliges Naturschauspiel. Die barocke Altstadtkulisse zwischen Dreiflüsseeck und Zentrum ist geprägt von Plätzen, Gassen, Promenaden und den Türmen von Kirchen- und Bürgerbauten.



RATHAUS UND RATHAUSSÄLE

Der im 15. Jhd. errichtete Saalbau erhielt nach dem Stadtbrand von 1662 seine barocke Gestalt durch die Dommeister Lurag und Carlone. Beachtenswert sind das Großfresko an der Nordfassade zur Donau und die Hochwassermarken am Rathausurm.

KLOSTERKIRCHE NIEDERBURG

Das um 730 n. Chr. gegründete Frauenkloster bildete mit dem dazugehörigen Grundbesitz, dem Abteiland, im 12. Jhd. den wirtschaftlichen Grundstock des Passauer Fürstentums. Im Seitenschiff liegt das Grab der Seligen Gisela († 1065), der ersten christlichen Ungarnkönigin. Hier befindet sich auch das Fresken-Museum.

MUSEUM MODERNER KUNST

In einem der schönsten Altsadthäuser befindet sich das Museum Moderner Kunst. Hier wird in wechselnden Ausstellungen Kunst des 20. und 21. Jhds. präsentiert.

„KÜNSTLERGASSE“ HÖLLGASSE

Zum Ende des letzten Jahrhunderts siedelten sich hier Passauer Künstler und Kunsthandwerker an. Von Gemälden, Plastiken, Schmuck und Töpferwaren findet man kunstvolle Exponate und Unikate.

GLASMUSEUM PASSAU

Das Glasmuseum Passau, im Hotel Wilder Mann gelegen, besitzt mit über 30.000 Gläsern die weltgrößte Sammlung zum Europäischen Glas.



DOM ST. STEPHAN

Die wohl bekannteste Sehenswürdigkeit Passaus beherbergt die größte Domorgel der Welt, die aus fünf Einzelorgeln mit 17.974 Orgelpfeifen und 233 Registern besteht.



NEUE BISCHÖFLICHE RESIDENZ / MUSEUM AM DOM

Das ehemalige fürstbischöfliche Palais aus dem 18. Jhd. zeigt Schätze aus der bewegten Geschichte des einst größten Bistums im Heiligen Römischen Reich. Besonders sehenswert sind das Rokoko-Treppenhaus und das Museum am Dom sowie die Prunk- und Repräsentationsräume der Fürstbischöfe.

UNIVERSITÄTSKIRCHE ST. NIKOLA

Die gotische Klosterkirche des ehemaligen Augustiner-Chorherrenstifts aus dem 11. Jhd. wurde Anfang des 18. Jhd. in eine Barockkirche umgebaut. Von der Gründungszeit ist die romanische Krypta erhalten geblieben, die somit eines der ältesten Bauwerke in Passau ist.

STADTPFARRKIRCHE ST. PAUL

Nordwestlich des Doms St. Stephan erhebt sich über dem Eingang zur Fußgängerzone die Barockkirche St. Paul. Einst diente sie der Bürgerschaft des Neumarktes als Stadtpfarrkirche.



RÖMERMUSEUM KASTELL BOIOTRO

Das Römermuseum steht auf den freigelegten Fundamenten des spätrömischen Kastells Boiotro, die neben einer Vielzahl an Exponaten besichtigt werden können.

WALLFAHRTSKIRCHE MARIAHILF

Hoch über der Innstadt erhebt sich die barocke Wallfahrtskirche, die als Marienwallfahrtsort auch heute noch eine große Bedeutung hat. Zu ihr führt eine überdachte Gebetsstiege mit 321 Stufen. Von hier oben hat man den schönsten Blick auf die so genannte „italienische“ Seite von Passau.



DACKELMUSEUM - KLEINE RESIDENZ

Gegenüber der Neuen Bischöflichen Residenz befindet sich das weltweit einzigartige Dachelmuseum. Mit über 6.000 Exponaten, viel Augenzwinkern und Liebe zum Detail wird dem Dackel, dem Bayern-Repräsentanten auf vier Pfoten, gehuldigt.



Tourist-Information
Tel. +49 (0)851 / 955980
Fax +49 (0)851 / 9559831
tourist-info@passau.de

SERVICE.

UNSER SERVICE FÜR SIE: EIN ENTSPANNTER AUFENTHALT

Das Team von Passau Tourismus informiert Sie gerne über Unterkünfte, Gastronomie, Sehenswürdigkeiten, Führungsanbieter, Veranstaltungen, Einkaufsmöglichkeiten und vieles mehr. Bestellen Sie unsere vielfältigen Informationsbroschüren oder kommen Sie zu einer persönlichen Beratung vorbei.



TOURIST-INFORMATIONEN

RATHAUSPLATZ 2

Ostern – September:
Mo. – Fr.: 08:30 – 18:00 Uhr
Sa., So., Feiertage: 09:00 – 16:00 Uhr

Oktober – Ostern:
Mo. – Do.: 08:30 – 17:00 Uhr
Fr.: 08:30 – 16:00 Uhr
Sa., So.: 10:00 – 15:00 Uhr

BAHNHOFSTRASSE 28

Ostern – September:
Mo. – Fr.: 09:00 – 12:00 Uhr
12:30 – 17:00 Uhr
Sa., So., Feiertage: 10:30 – 15:30 Uhr

Oktober – Ostern:
Mo. – Do.: 09:00 – 12:00 Uhr
12:30 – 17:00 Uhr
Fr.: 09:00 – 12:00 Uhr
12:30 – 16:00 Uhr
Sa.: 10:30 – 15:30 Uhr
Sonn- und Feiertage geschlossen!

BITTE BEACHTEN SIE!

Achtung! Das Verzeichnis wurde nach den Angaben der einzelnen Betriebe erstellt. Eine Haftung seitens der Stadt Passau für diese Daten oder auch Druckfehler kann nicht übernommen werden. Der Gastaufnahmevertrag wird direkt zwischen Beherbergungsbetrieb und Gast geschlossen.

Attention! All data printed are based on the information given by the establishments. No responsibility can be taken for incorrect or incomplete information. Contract of guest accommodation will be concluded directly between hotel and guest.

Attention! Toutes les informations reproduites sont celles que nous avons reçues des hôtels. Aucune responsabilité n'est assurée concernant l'exactitude et l'intégralité de cette information. La conclusion du contrat d'hébergement s'effectue entre l'hôtel et le client.

Attenzione! La lista degli alberghi è stata realizzata su dati forniti dalle aziende. L'ufficio turistico perciò non risponde de eventuali errori di stampa o cambiamenti. Il contratto di soggiorno viene stipulato direttamente fra ospite e albergo.

IMPRESSUM

Herausgeber:

Inhalt und Gestaltung:

Bildnachweis:

Druck:

Stand:

Stadt Passau

Passau Tourismus & Stadtmarketing
Bahnhofstraße 28, 94032 Passau
(Änderungen vorbehalten, kein Anspruch auf Vollständigkeit)

Stadt Passau sowie freundlich zur Verfügung gestellt von den jeweiligen Unternehmen und S. 19 Toni Scholz, Marcel Peda, S. 22 WGD Donau Oberösterreich Tourismus GmbH-Hochhauser, S. 30 Gerhard Maximilian Regner, S. 31 Christian Kropfmüller, S. 32. Wolfgang Zwanzger

PASSAVIA Druckservice GmbH & Co. KG

November 2018



LAGEPLÄNE.



WICHTIGE INFORMATIONEN

HOTELLEITSYSTEM

Die blauen, roten, grünen und gelben Nummern entsprechen den Farben des Hotelleitsystems und stehen für Hotels, Pensionen und Gasthöfe im Passauer Stadtgebiet.

- BAHNHOF, ALTSTADT, DREIFLÜSSEECK**
- HAIDENHOF, INNSTADT**
- GRUBWEG, HALS, HACKLBERG**
- HEINING, RITTSTEIG, NEUSTIFT**

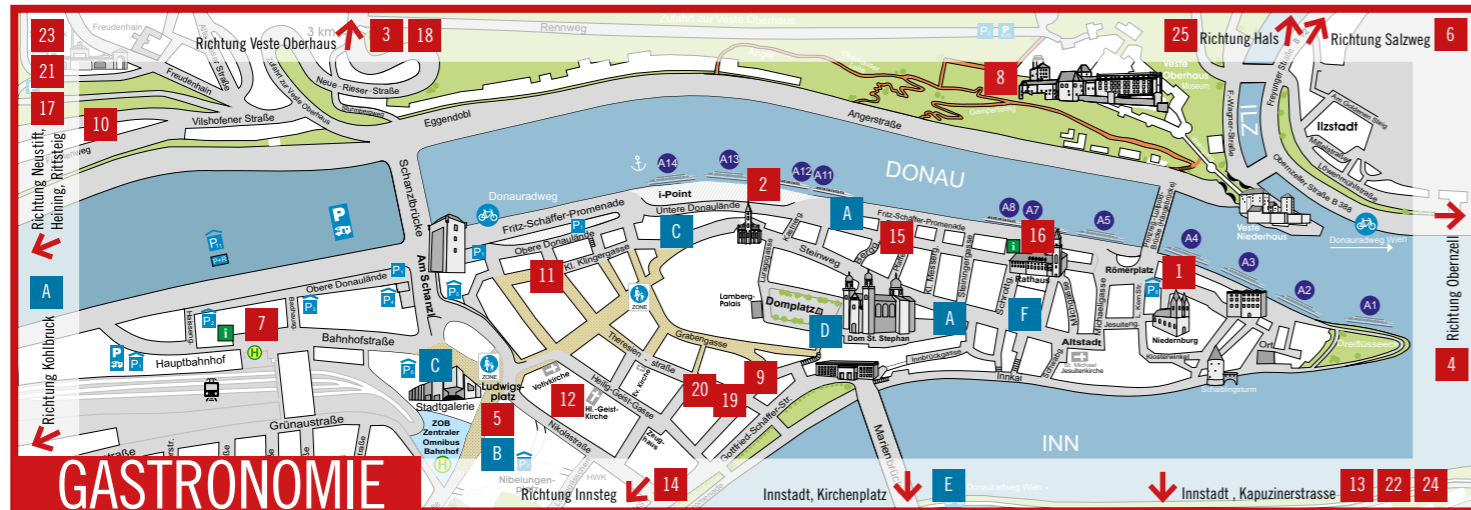
NICHT ENTHALTEN IM HOTELLEITSYSTEM

Einige Gastbetriebe können wegen ihrer Lage nicht mehr auf der Übersichtskarte dargestellt werden und sind farblich gekennzeichnet.

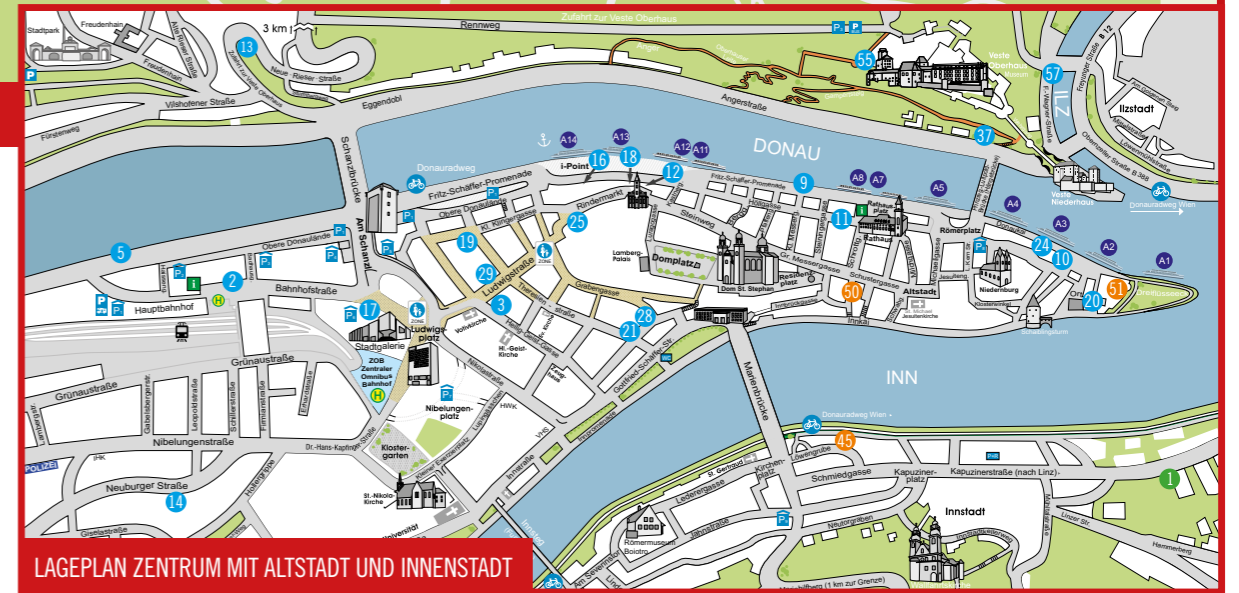
- HOTELS, PENSIONEN UND GASTHÖFE IN DER UMGEBUNG**
- PRIVATZIMMER, FERIENWOHNUNGEN, JUGENDHERBERGE, CAMPING IN PASSAU UND UMGEBUNG**



UNTERKÜNFT



GASTRONOMIE



LAGEPLAN ZENTRUM MIT ALTSTADT UND INNENSTADT

TOURIST-INFORMATIONEN

Rathausplatz 2 (Rathausturm) und
Bahnhofstraße 28 (gegenüber Bahnhof)
94032 Passau

Tel. +49 (0)851/95598-0
Fax +49 (0)851/95598-31
tourist-info@passau.de

WWW.TOURISMUS.PASSAU.DE

WILLKOMMEN IN PASSAU

Welcome to Passau

Bienvenue à Passau

BENVENUTI A PASSAU

Dobro došli v Passau

Welkom in Passau

Bienvenidos a Passau

パッサウへようこそ

ÜDVÖZÖLJÜK PASSAUBAN

Välkommen till Passau

Добро пожаловать в Пассау

Vítáme vás v Pasově

欢迎光临帕绍